

Philips Hue  
Regulator przyciemniania



8718696506943



## Najszybszy sposób na przyciemnienie oświetlenia hue

### Z dowolnego miejsca

Regulator przyciemniania Philips hue to zasilany bateryjnie przełącznik do systemu Philips hue. Podłącz go do mostka Philips hue, skonfiguruj za pomocą aplikacji i steruj ulubioną aranżacją Philips hue, nie używając urządzenia przenośnego.

#### **Przyciemnij oświetlenie Philips hue**

- Przyciemnij oświetlenie Philips hue

#### **Umieść w dowolnym miejscu**

- Umieść w dowolnym miejscu, w którym potrzebujesz przełącznika

#### **Używaj jako pilota**

- Bezprzewodowy przełącznik i pilot zdalnego sterowania w jednym

#### **Działa na baterie**

- Zasilanie bateryjne umożliwia łatwe umieszczenie w domu

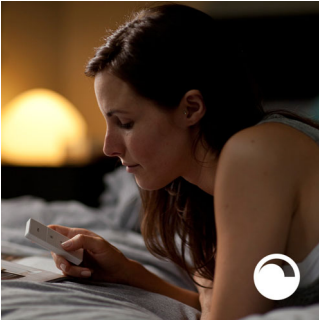
#### **Łatwy w obsłudze, niezawodny i przyszłościowy system**

- Podłącz nawet 50 żarówek Philips hue

# PHILIPS

# Zalety

## Przyciemnianie bez instalacji



Połącz regulator przyciemniania Philips hue z mostkiem Philips hue, skonfiguruj go za pomocą aplikacji i steruj ulubioną aranżacją Philips hue, nie używając urządzenia przenośnego. Możesz włączyć lub wyłączyć oświetlenie lub płynnie przyciemnić ulubioną aranżację do odpowiedniej jasności.

## Szybka i prosta instalacja



Zasilany bateryjnie regulator przyciemniania hue może być używany jak zwykły wyłącznik światła. Można umieścić regulator w dowolnym miejscu, używając wkrętów lub taśmy samoprzylepnej znajdującej się na spodzie urządzenia. Instalacja jest szybka i łatwa, bez przewodów i kłopotów.

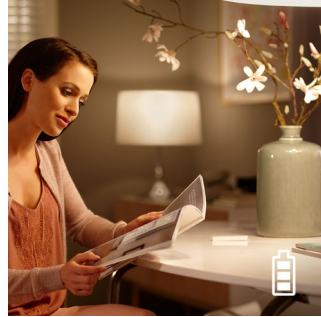
## Proste bezprzewodowe sterowanie



Przełącznik jest magnetyczny i można go zdjąć z tylnej płytki. Dzięki temu można używać przełącznika

Philips hue jako pilota zdalnego sterowania dla oświetlenia znajdującego się w promieniu 12 metrów.

## Zasilanie bateryjne



Regulator przyciemniania Philips hue jest zasilany bateryjnie, więc jego konfiguracja jest szybka i łatwa.

## Rozbuduj ekosystem



Do mostka Philips hue (niedołączony do zestawu) można podłączyć maksymalnie 50 żarówek i 10 akcesoriów. Wystarczy zacząć od dowolnego z dostępnych zestawów startowych lub oddzielnego mostka i dodawać kolejne produkty Philips hue. Następnie można sterować oświetleniem jednym ruchem palca dzięki intuicyjnej aplikacji Philips hue. System Philips hue jest oparty na ZigBee — wydajnej energetycznie, bezpiecznej i niezawodnej technologii umożliwiającej sterowanie oświetleniem. System jest nieustannie wzbogacany o nowe funkcje i ulepszenia. Aktualizacje oprogramowania oraz oprogramowania sprzętowego są przeprowadzane bezprzewodowo w produktach Philips hue — bezpośrednio i bez problemu.

# Dane techniczne

## Przełącznik

- Zestaw z bateriami: 1 x CR2450
- Minimalna żywotność baterii: 3 lata
- Pasma częstotliwości: 2400–2483,5 MHz
- Czas eksploatacji: 50 000 kliknięć
- Maksymalna liczba źródeł światła na przełącznik: 10 w przypadku braku połączenia z mostkiem hue
- Minimalny zasięg wewnątrz budynku: 500 cali
- Możliwość aktualizacji oprogramowania.: w przypadku podłączenia do mostka hue
- Głębokość przełącznika: 11 mm
- Wysokość przełącznika: 92 mm
- Szerokość przełącznika: 35 mm
- Waga przełącznika: 37 g
- Głębokość płytki ściennej: 14 mm
- Wysokość płytki ściennej: 115 mm
- Szerokość płytki ściennej: 70 mm
- Waga z płytką ścienną: 67 g
- ZigBee Light Link: protokół IEEE 802.15.4

## Zawartość opakowania

- Regulator przyciemniania hue: 1

## Ochrona środowiska

- Wilgotność podczas eksploatacji: 5% < H < 95% (bez skraplania)
- Temperatura podczas eksploatacji: Od -10°C do 45°C

## Gwarancja

- 2 lata



Data wydania 2016-07-09

Wersja: 2.1.1

12 NC: 9290 011 73701  
EAN: 87 18696 50694 3

© 2016 Philips Lighting Holding B.V.  
Wszelkie prawa zastrzeżone.

Dane techniczne mogą ulec zmianie bez powiadomienia.  
Znaki towarowe są własnością Philips Lighting Holding B.V. lub własnością odpowiednich firm.

[www.philips.com](http://www.philips.com)