



Philips Hue  
LightStrip Plus, wtyczka  
EU/UK

## Kształtuj światło, jak tylko chcesz

Najbardziej elastyczne źródło światła, jakie można sobie wyobrazić. Taśmę można dowolnie kształtować, mocować na stabilnej powierzchni i wydłużyć do 10 metrów dzięki elementom przedłużającym o długości 1 metra. Po podłączeniu do mostka Philips hue można sterować nią za pomocą smartfona lub tabletu.



71901/55/PH

### Uruchom wyobraźnię

- Elastyczny produkt oświetleniowy o długości 2 metrów z możliwością wydłużenia i skrócenia
- Duża moc strumienia świetlnego do zastosowań funkcjonalnych i dekoracyjnych
- Baw się białym światłem w odcieniach od ciepłego do chłodnego oraz 16 milionami kolorów
- Synchronizacja oświetlenia Philips hue z muzyką i filmami

### Przygotuj się na przyjemne chwile

- Od ciepłego, białego światła po chłodne, jasne światło dzienne
- Nabieraj sił, koncentruj się, czytaj i relaksuj się z odpowiednim oświetleniem

### Ciesz się spokojem

- Steruj oświetleniem z dowolnego miejsca
- Ustaw harmonogram działania oświetlenia, aby uzyskać łatwą, automatyczną obsługę
- Steruj oświetleniem w wybrany sposób

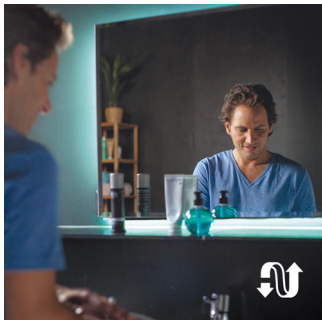
### Łatwy w obsłudze, niezawodny i przyszłościowy system

- Podłącz nawet 50 żarówek Philips hue

# PHILIPS

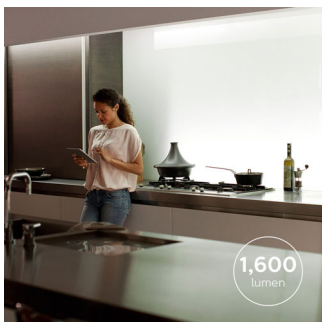
# Zalety

## Kształtuj, wyginaj i wydłużaj



Taśma hue Lightstrip Plus to najbardziej elastyczne źródło światła, jakie można sobie wyobrazić. Produkt jest wyposażony w odłączany zasilacz, co ułatwia instalację. Można nadać mu prawie dowolny kształt i użyć specjalnej taśmy z tyłu, aby przymocować do dowolnej twardej powierzchni. W razie potrzeby hue Lightstrip Plus można przyciąć na odpowiednią długość w oznaczonych miejscach. Zintegruj taśmę Lightstrip Plus z meblami, zamontuj jako oświetlenie podszafkowe w kuchni lub podkreśl elementy architektoniczne dzięki łagodnemu światłu pośredniemu. Taśma hue Lightstrip Plus to najbardziej uniwersalne i solidne źródło światła, które ożywi każde pomieszczenie.

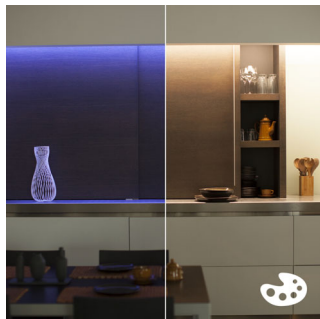
## Duża moc strumienia świetlnego: 1600 lumenów



Dzięki dużej mocy strumienia świetlnego (1600 lumenów) i doskonałej emisji światła na całej długości taśma hue Lightstrip Plus

zapewnia oświetlenie wystarczające do zastosowań funkcjonalnych i dekoracyjnych.

## Malowanie światłem



Eksperymentuj ze światłem i wybieraj spośród 16 milionów kolorów w aplikacji hue, aby dopasować oświetlenie do nastroju. Taśma Philips hue Lightstrip Plus gwarantuje uzyskanie dokładnie takich samych kolorów od pierwszego do ostatniego elementu. Wykorzystaj ulubione zdjęcie i przeżyj ponownie tę szczególną chwilę w nastrojowym świetle. Zapisz ulubione ustawienia oświetlenia i przywołaj je w dowolnym momencie za dotknięciem palca.

## Synchronizacja światła z muzyką i filmami



Wypełnij całe pomieszczenie efektami telewizora lub zafunduj sobie niezapomniane wrażenia podczas grania. Pobierz odpowiednią aplikację i odkryj niesamowite możliwości, jakie daje oświetlenie Philips hue. Możesz również zsynchronizować światło z ulubioną

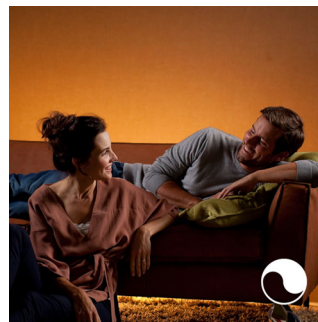
muzyką i w pełni cieszyć się każdym dźwiękiem. Zmień dowolny pokój w salę taneczną i zobacz, jak oświetlenie reaguje na muzykę. Pobierz jedną z aplikacji i rozkręć imprezę dzięki oświetleniu Philips hue.

## Stwórz odpowiedni nastrój



Stwórz nastrój odpowiedni do danej chwili dzięki pięknemu, naturalnemu białemu światłu. Skorzystaj z aplikacji, aby wybrać dowolny odcień białego światła — od chłodnego, pobudzającego światła dziennego aż po ciepłą, relaksującą biel. Przejmij kontrolę i wybierz nastrój. Nie za jasno. Nie za ciemno. Po prostu idealnie.

## Światło zapewniające dobre samopoczucie



Światło wpływa na nasz nastrój, zachowanie, czujność i codzienne czynności. Za pomocą aplikacji możesz ustawić oświetlenie optymalne w danej chwili. Philips hue pomaga nabierać siły, koncentrować się, czytać i relaksować się. Zmień swoje codzienne czynności w chwili pełnej przyjemności. Poczuj się inaczej. Poczuj się lepiej.

# Dane techniczne

## Stylistyka i wykończenie

- Materiał: syntetyk
- Kolor: wielokolorowa

## Dodatkowe funkcje/akcesoria w zestawie

- Możliwość przyciemniania
- Wbudowane diody LED
- Zmieniające się kolory (LED)
- Zasilacz w zestawie
- ZigBee Light Link
- Efekt rozproszonego światła
- Uniwersalna wtyczka

## Wymiary i waga produktu

- Wysokość: 1,1 cm
- Długość: 200 cm
- Szerokość: 0,3 cm
- Waga netto: 0,337 kg

## Dane techniczne

- Zasilanie sieciowe: Przedział 220–240 V, 50–60 Hz
- Liczba źródeł światła: 1

- Moc źródła światła w zestawie: źródło światła niedołączone do zestawu
- Łączna moc strumienia świetlnego oprawy w lumenach: 1600 lm
- Oprawa z możliwością przyciemniania
- LED
- Współczynnik IP: IP21, ochrona przed przedmiotami powyżej 12,5 mm, ochrona przed pionowo kapiącą wodą
- Klasa ochronności: II — podwójna izolacja

## Serwis

- Gwarancja: 2 lata

## Wymiary i waga opakowania

- Wysokość: 5,1 cm
- Długość: 21 cm
- Szerokość: 21 cm
- Waga: 0,510 kg

## Różne

- Opracowano z myślą o: Salon i sypialnia, Gabinet
- Typ: Światło pośrednie



Data wydania 2016-07-09

Wersja: 5.0.1

12 NC: 9150 051 06701  
EAN: 87 18696 12938 8

© 2016 Philips Lighting Holding B.V.  
Wszelkie prawa zastrzeżone.

Dane techniczne mogą ulec zmianie bez powiadomienia.  
Znaki towarowe są własnością Philips Lighting Holding B.V. lub własnością odpowiednich firm.

[www.philips.com](http://www.philips.com)