

POBIERZ APLIKACJĘ:



 Apple Store

 GOOGLE PLAY



OŚWIETLENIE ŚWIĄTECZNE LED STEROWANE APLIKACJĄ

**instrukcja obsługi**

**500 DIOD LED**

## IX DEKLARACJA CE

Niniejsze urządzenie odpowiada wymaganiom dyrektywy niskonapięciowej 2014/35/UE, kompatybilności elektromagnetycznej 2014/30/UE, radiowej RED 2014/53/UE oraz RoHS 2011/65/EU dlatego został na nie naniesiony znak CE oraz została wystawiona dla niego deklaracja zgodności z normami europejskimi.

## X OBJAŚNIENIE SYMBOLI



Wyrób jest zgodny z europejskimi normami technicznymi określonymi jako zharmonizowane Normy Europejskie. Jest zgodny z dyrektywą niskonapięciową 2014/35/UE i kompatybilności elektromagnetycznej 2014/30/UE oraz dyrektywy RoHS 2011/65/EU. Wydano deklarację zgodności i oznaczono znakiem CE.



Symbol oznacza, iż produktu nie wolno wyrzucać razem z innymi odpadami z gospodarstw domowych. Sprzęt elektryczny nie poddany recyklingowi zanieczyszcza powietrze, glebę i wody gruntowe. Polskie prawo zabrania pod karą grzywny łączenia zużytego sprzętu elektrycznego i elektronicznego wraz z innymi odpadami.

## instrukcja obsługi

### OŚWIETLENIE ŚWIĄTECZNE LED STEROWANE APLIKACJĄ- 500 LED

Instrukcja obejmuje różne wersje kolorystyczne oświetlenia.

Model: E-884953, E-885004, E-387331

Seria: CABK

## I WPROWADZENIE

Dziękujemy za wybór naszego produktu. W celu zapewnienia bezpieczeństwa i prawidłowego stosowania, przed instalacją produktu prosimy o zapoznanie się z instrukcją oraz zachowanie jej, gdyż zawiera ważne informacje. Lampki choinkowe są ozdobą bożonarodzeniową, przeznaczoną do użytku wewnątrz i na zewnątrz pomieszczeń, która wniesie świąteczny nastrój do Państwa domu. Urządzenie jest wyposażone w pięćset diod świecących. Dostępne w sprzedaży jest kilka wersji kolorystycznych, świecące w kolorach białym, ciepło białym, oraz wielokolorowe (multi).

## II PARAMETRY TECHNICZNE ZESTAWU

Napięcie zasilania:	220 V	Waga:	730 g
Zasilacz:	31 V	Długość całkowita:	29,95 m
Moc maks.:	3,6 W	Bluetooth:	standard: 4,0; klasa: 1
Stopień szczelności:	IP 44,		
Klasa ochronności:	produkt kl. III, zasilacz kl. II	Odstęp pomiędzy diodami LED:	5 cm
Parametry diody LED:	0,015 W, 3 V	Długość przewodu zasilającego:	500 cm
Ilość diod LED:	500 szt.		

## III ZAWARTOŚĆ OPAKOWANIA

1. Lampki świąteczne
2. Zasilacz
3. Instrukcja obsługi

Sprawdzić czy zestaw nie jest uszkodzony. Uszkodzony produkt można odnieść do punktu w którym dokonano jego zakupu, celem naprawy bądź wymiany na nowy w przypadku uszkodzeń i wad wynikających z przyczyn tkwiących w samym produkcie. Mając na uwadze dobro środowiska opakowanie produktu należy wyrzucić do odpowiednich pojemników selektywnej zbiórki odpadów. Opakowanie nie powinno trafić w ręce dzieci.

## VII KONSERWACJA I PRZECHOWYWANIE

W celu wyczyszczenia urządzenia, proszę przetrzeć je delikatnie suchą szmatką. Odłączyć urządzenie od zasilania przed czyszczeniem. Przechowywać w suchym pomieszczeniu z dala od źródeł ciepła, poza zasięgiem dzieci. Jeżeli nie zamierzają Państwo używać produktów przez dłuższy czas, proszę przechowywać w oryginalnym opakowaniu. Jeżeli diody LED i/lub przewód ulegną naturalnemu wyczerpaniu, pęknięciu, uszkodzeniu, cały produkt należy poddać utylizacji. Produkt nie zawiera żadnej części, która mogłaby być naprawiona przez użytkownika

## VIII UTYLIZACJA

Sprzęt po okresie jego użytkowania nie może być umieszczany łącznie z innymi odpadami pochodzącymi z gospodarstwa domowego. Użytkownik jest zobowiązany do oddania go prowadzącym zbieranie zużytego sprzętu elektrycznego i elektronicznego. Prowadzący zbieranie, w tym lokalne punkty zbiórki, sklepy oraz gminne jednostki, tworzą odpowiedni system umożliwiający oddanie tego sprzętu. Właściwe postępowanie ze zużytym sprzętem elektrycznym i elektronicznym przyczynia się do uniknięcia szkodliwych dla zdrowia ludzi i środowiska naturalnego konsekwencji, wynikających z obecności składników niebezpiecznych oraz niewłaściwego składowania i przetwarzania takiego sprzętu.

3. Zaznacz komplet lampek który chcesz sparować z urządzeniem.
4. Jeżeli posiadasz więcej niż jeden komplet lampek JUMI I-Illumination możesz połączyć je ze sobą by jednocześnie nimi sterować. W tym celu należy wejść w sekcję „ustawienia” a następnie przejść do sekcji „grupy”. Na tym ekranie można zobaczyć listę wszystkich urządzeń sparowanych w danej chwili z urządzeniem. W tym momencie należy zaznaczyć komplety lampek, które chcemy ze sobą zgrupować przesuwając suwak znajdujący się obok każdego z nich.

#### **Teraz możesz przejść do konfiguracji swojego zestawu:**

1. Przycisk „on/off” pozwala włączyć lub wyłączyć lampki.
2. Sekcja „Timer” pozwala skonfigurować czas świecenia lampek dostosowany do preferencji użytkownika. W sekcji „start” ustaw godzinę o której twoje lampki mają zacząć pracować a w sekcji „koniec” godzinę o której mają się automatycznie wyłączyć.
3. Sekcja „Efekty” pozwala wybrać pożądany tryb świecenia kompletu. Wybieraj pomiędzy 8 trybami świecenia lampek naciskając konkretne klawisze z przypisanymi efektami.
4. Sekcja „Speed” pozwala dostosować prędkość świecenia wybranego efektu. Przesuwając suwak w lewo lub w prawo możesz zmienić prędkość świecenia lampek. Działa tylko dla wszystkich trybów, poza trybem świecenia ciągłego.
5. Suwak umieszczony na ekranie służy do zmiany intensywności świecenia lampek. Przesuń suwak w górę lub w dół by zwiększyć lub zmniejszyć intensywność świecenia. Efekt ten działa tylko dla trybu świecenia ciągłego.

## **IV ZASADY BEZPIECZNEGO UŻYTKOWANIA**

Przed użytkowaniem proszę zapoznać się z instrukcją obsługi.



#### **OSTRZEŻENIE!**

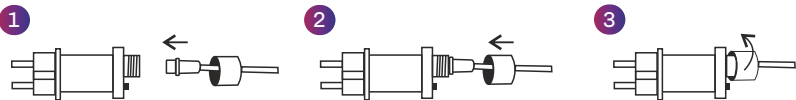
Niektórzy ludzie są skłonni do ulegania atakom padaczki lub utraty przytomności po dłuższym wpatrywaniu się w migoczące światła lub wzory świetlne. Przypadki takie mogą mieć miejsce, nawet jeśli dana osoba nie chorowała na padaczkę ani nie zdradzała podobnych objawów. Jeśli Ty sam lub ktoś z Twojej rodziny wykazywał kiedykolwiek objawy epilepsji (ataki drgawek, nagłe utraty przytomności) w warunkach migoczącego oświetlenia, poradź się lekarza. Jeśli w trakcie użytkowania stwierdzisz u swojego dziecka lub u siebie występowanie któregoś z następujących objawów: zawroty głowy, zaburzenia wzroku, drgania mięśni lub gałki ocznej, omdlenie, dezorientacja, mimowolne ruchy czy drgawki, NATYCHMIAST przerwij użytkowanie i udaj się do lekarza.

- Sprawdzić czy parametry zasilania są zgodne z podanymi w instrukcji, na opakowaniu oraz etykiecie umieszczonej na przewodzie elektrycznym.
- Produkt przeznaczony do użytku wewnątrz jak i na zewnątrz pomieszczeń.
- Urządzenia w opakowaniu nie należy podłączać do zasilania.
- Nie instaluj produktu w miejscach, na których byłby on narażony na uszkodzenia. Szczególnie zwracaj uwagę, aby przewód nie był narażony na możliwe przecięcie lub przetarcie.
- Nie używać w pobliżu otwartego ognia, źródeł wysokiej temperatury, w miejscach o dużej wilgotności i w pobliżu łatwopalnych materiałów.
- Zestaw nie powinien być

instalowany przez dzieci. · Urządzenie nie jest zabawką i dzieci nie powinny się nim bawić. · W przypadku uszkodzenia ozdoby nie należy naprawiać jej samodzielnie. Zlecć naprawę specjalście lub dostarczyć do miejsca zakupu. · Diody świetlne są niewymienne. Gdy źródło światła ulegnie naturalnemu wyczerpaniu, cały produkt należy poddać utylizacji. · Zestaw nieużywany, bądź pozostawiony przez dłuższy czas bez kontroli jego działania przez użytkownika, powinien zostać odłączony od zasilania. · Odłączać zasilanie poprzez odłączenie wtyczki od gniazda, nie należy ciągnąć za przewód elektryczny. · Nie dotykać mokrymi rękoma. · Nie przykrywać włączonego zestawu. · Nie patrzeć bezpośrednio na włączone diody LED ze względu na możliwość uszkodzenia wzroku. · Zachować instrukcję, gdyż zawiera ważne informacje oraz w miarę możliwości zachować opakowanie.

## UŻYTKOWANIE OZDOBY

1. Przed instalacją lampek choinkowych wyjąć produkt z opakowania i rozwinąć. Sprawdzić czy przewód zasilający bądź lampki nie są uszkodzone.
2. Zainstalować ozdobę w wybranym miejscu.
3. Aby uruchomić urządzenie należy połączyć przewód zasilający z zasilaczem poprzez wtyczkę, zabezpieczając połączenie nakrętką do momentu wyczucia wyraźnego oporu.
4. Zasilacz umieścić w gniazdku sieciowym z odpowiednim napięciem.



Zasilacz posiada 8 funkcji świecenia. Zmianę funkcji można przeprowadzić ręcznie, poprzez naciśnięcie przycisku znajdującego się na obudowie zasilacza lub zdalnie za pomocą urządzenia zewnętrznego (tablet, telefon itp.) Zasilacz posiada wewnętrzny kontroler, który łączy się z urządzeniem zewnętrznym za pomocą aplikacji „Illumination” - do pobrania ze strony Google Play i App Store. Aplikacja posiada możliwość jednoczesnego sterowania sześcioma zestawami lampek. Za pomocą aplikacji można sterować jasnością diod LED, czasem świecenia, prędkością oraz trybami pracy. Zasilacz posiada tryb pamięci, tzn. po wyłączeniu zasilania i ponownym podłączeniu urządzenia, lampki zachowają uprzednio ustawiony tryb.

### Funkcje zasilacza:

OFF – po włożeniu wtyczki do źródła zasilania

1. Tryb kombinacja (losowy wybór efektów)
2. Tryb falowanie
3. Tryb sekwencyjny
4. Tryb powolne świecenie
5. Tryb migający #1 (flash)
6. Tryb powolne wygaszanie
7. Tryb migający #2 (flash)
8. Tryb świecenia ciągłego

## VI KONFIGURACJA ZEWNĘTRZNEGO URZĄDZENIA STERUJĄCEGO

1. Podłącz lampki do źródła napięcia.
2. Aby sparować lampki z urządzeniem bezprzewodowym przejdź do sekcji ustawień
3. Wybierz pozycję „urządzenia”



Symbol oznacza zastosowaną ochronę przeciwporażeniową. Urządzenie klasy III, zapewnia ochronę przeciwporażeniową poprzez zasilanie niskim napięciem bezpiecznym.



Symbol oznacza zastosowaną ochronę przeciwporażeniową. Urządzenie klasy II, zapewnia ochronę podstawową oraz dodatkową poprzez zastosowanie izolacji podwójnej, wzmocnionej. Symbol dotyczy zasilacza zestawu.



Symbol oznacza rodzaj materiału wykorzystanego do produkcji opakowania – tektura



Do użytku na zewnątrz i wewnątrz pomieszczeń

**IP44**

Stopień ochrony / klasa szczelności IP zapewnianej przez obudowę urządzenia elektrycznego

**X IMPORTER**

Wyprodukowano w Chinach.

Importer:

JUMI Sp. z o. o. sp. k.

ul. Myśliwska 34A, 95-200 Pabianice

tel. +48 42 225 48 00, faks +48 42 225 48 03

[www.jumi.com.pl](http://www.jumi.com.pl)

[www.iillumination.com.pl](http://www.iillumination.com.pl)