

raz - dwa - trzy - Quarto  
naprawdę warto!

genesis  
by ALVEUS

# Koncept na lata

**Stal nierdzewna CrNi 18/10** o grubości 1 mm

- łatwa do utrzymania w czystości i bardzo higieniczna
- odporna na wysokie temperatury i szybkie jej zmiany (szok termiczny)
- odporna na uderzenia
- niepodatna na działanie środków chemicznych używanych w gospodarstwie domowym
- proekologiczna – 100% do recyklingu

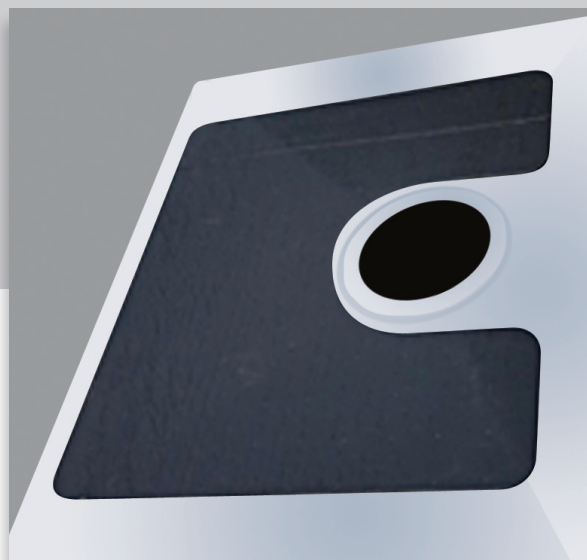
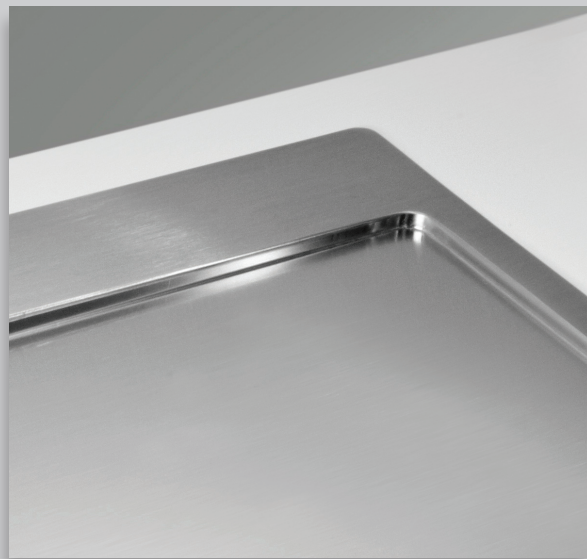
**Wykończenie powierzchni stalowej - Satyna**

ma wypolerowaną, łatwą w utrzymaniu czystości powierzchnię, ale delikatnie matową teksturę.

**Płaskie krawędzie zlewozmywaka** wystają ponad blat kuchenny o grubość stali tj. 1 mm zapewniają niezwykle estetyczny wygląd i nie wymagają drogich blatów.

**Bardzo prosty montaż!**

**Fabrycznie naniesiony wygłuszcacz** na szerokości całej komory zapewnia komfort użytkowania – nie słychać wody uderzającej o dno komory.



## głęboka komora: 19 cm

**Głęboka i pojemna komora** zapewnia wygodę korzystania ze zlewozmywaka i ułatwia mycie dużych naczyń, a woda nie rozchlapuje się na zewnątrz.

Szlachetna stal – szlachetny prosty design

3x Quarto  
10 /20 /30

