



# Docieplanie domu wełną mineralną i układanie sidingu winylowego



**Węlna mineralna** – jest to materiał termoizolacyjny w formie płyt, mat lub granulatu. Znakomicie nadaje się do docieplania starych budynków, w których zaobserwowano utratę ciepła. Zaleca się wówczas stosowanie wełny odmian 80 i 100 o grubości minimum 60 mm.

**Siding winylowy** – jest to materiał wykończeniowy z PCW. Tanie i szybko można nim osłonić warstwę docieplenia z wełny mineralnej, tworząc jednocześnie szczelną, trwałą i estetyczną elewację.



## Docieplenie

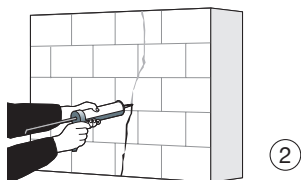
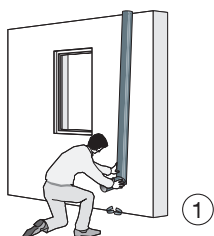
Ułożenie dodatkowej termoizolacji pozwala zmniejszyć zużycie opału. Najczęściej dociepla się wszystkie zewnętrzne ściany domu.

### Pomiary

Przed przystąpieniem do pracy trzeba dokładnie wymierzyć ściany. Warto również naszkicować sobie projekt, na którym rozrysowane będzie rozmieszczenie poszczególnych elementów rusztu.

### Przygotowanie ścian

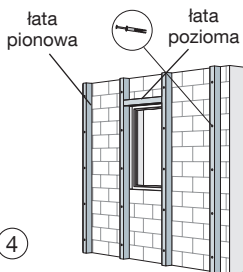
1. Przed docieplaniem trzeba zdemontować ze ścian wszystkie wystające elementy: parapety, rynny, oświetlenie zewnętrzne a także podbitkę pod oknem.
2. Ściany muszą być równe, czyste i suche. Stary zniszczony tynk warto usunąć. Pęknięcia muru wypełnić należy masą silikonową. Ubytki w ścianie wypełnia się zaprawą wyrównującą.



Jeśli ścianę porastają glony lub pleśń, trzeba je usunąć i pokryć mur impregnatem glono- lub grzybobójczym.

## Montaż rusztu drewnianego

1. Drewno na ruszt powinno być wysuszone, proste i nie popękane. Dobrze też, gdy jest zaimpregnowane preparatem ognio- i grzybobójczym.
2. Nad ościeżami okiennymi i drzwiowymi montuje się też łąty poziome tej samej grubości co słupy. Elementy rusztu mocuje się do ściany za pomocą kołków szybkomontażowych.
3. Zamiast drewna, do zbudowania rusztu można użyć specjalnych profili z PCW.
4. Najpierw mocuje się łąty pionowe o przekroju 4,5 x 5 cm. Odległość między nimi powinna być równa szerokości płyty lub maty termoizolacyjnej ale nie mniejsza niż 60 cm.

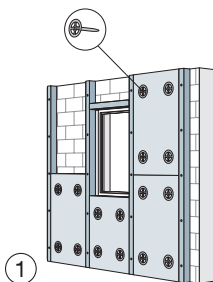


### RADA

- Montując ruszt trzeba cały czas kontrolować, jego ustawienie względem pionu i poziomu. Równa powierzchnia rusztu zapewni, że elewacja także będzie nienagannie równa.

## Układanie docieplenia

1. Wełnę mineralną przykłada się szczelnie do ściany i mocuje za pomocą specjalnych łączników (4 szt./m<sup>2</sup>). Musi ona być dopasowana „na styk” do przestrzeni między kolejnymi słupami rusztu.



## Montaż wiatroizolacji

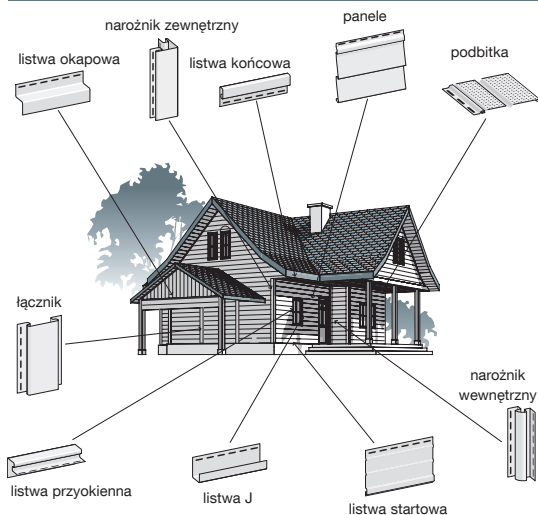
1. Gdy wełna jest zamocowana do rusztu przybija się folię wiatroizolacyjną.



## Ułożenie sidingu

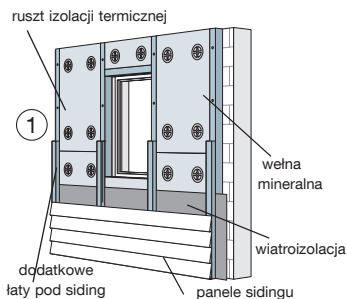
Przy okazji docieplania budynku trzeba zrobić nową elewację. Tanim, lekkim i łatwym w ułożeniu materiałem jest oblicówka winylowa zwana sidingiem. Siding sprzedawany jest w postaci paneli i listew montażowych oraz wykończeniowych. Można je przycinać zwykłą piłą.

## Elementy sidingu



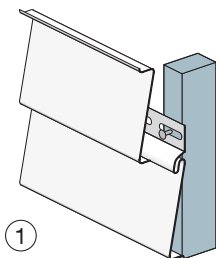
## Dodatkowy stelaż

- 1 Między sidingiem, a wiatroizolacją powinna być utworzona niewielka szczelina wentylacyjna. Z tego powodu na zamontowane taty stelażu montujemy dodatkowe, cienkie 2,5 cm taty stelażu pod siding.



## Łączenie i mocowanie paneli

1. Panele zahacza się o siebie, a ich górną część, w której znajdują się podłużne otwory, przybija do rusztu gwoździami nierdzewnymi typu „papiak”. Nie wolno jednak dobijać ich do końca. Między łebkiem gwoździa a panelem musi pozostać 1 mm luzu.



Mocując siding do rusztu z PCW zamiast gwoździ używa się blachowkrętów lub wkrętów do tworzywa z podkładkami.

## Wyznaczenie linii początkowej

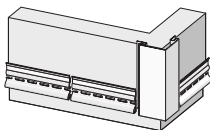
1. Na dolnej części ściany trzeba wyznaczyć równą linię. W tym celu w narożnik wbija się gwóźdź, przywiązuje do niego sznurek traserski, przeciąga na drugi koniec ściany, sprawdza jego położenie poziomnicą wężową i ewentualnie koryguje a na koniec przywiązuje się go do gwoździa białego w drugim narożniku.
2. Po uderzeniu w sznurek, na ścianie odwzoruje się linia.

## Listwa startowa

1. Montaż paneli rozpoczyna się od przybicia tak zwanej listwy startowej wzdłuż wytyczonej linii. Listwę mocujemy zaczynając od jej środka.
2. W miejscu łączenia dwóch listew startowych na jednej ścianie powinno się zostawić kilkumilimetrowy odstęp.

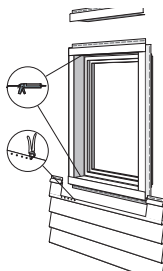
## Narożniki

1. Po zamocowaniu listwy startowej montuje się narożniki wewnętrzne i zewnętrzne. Koniecznie trzeba sprawdzać, czy trzymają one pion.



## Okna i drzwi

1. Kolejną czynnością jest obudowa ościeży drzwi i okien. Stosuje się do tego listwy przyokienne. Rozpoczyna się od profili pionowych, a kończy na poziomych.
2. Po zamontowaniu profili w ościeżach okiennych montuje się nowe parapety.

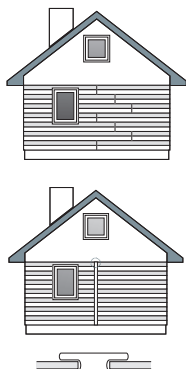


## Mocowanie paneli

Wykonywanie elewacji z paneli rozpoczyna się od dołu, od listwy startowej.

1. Panele mocuje się podobnie jak listwę startową zaczynając od środka i kierując się ku brzegom. Panel powinien być przymocowany do wszystkich łąt, które się pod nim znajdują.
2. Na ścianie panele łączy się w sposób schodkowy. Można też tak je rozmieścić, aby ich połączenia utworzyły na całej ścianie jedną pionową linię. Miejsce to maskuje się wówczas profilem „H”.

②

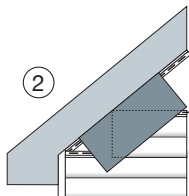


## Panele mocowane pionowo

1. Panele winylowe można również układać pionowo. Pamiętaj, że łąty rusztu muszą być zamontowane do ścian budynku nie pionowo, a poziomo.

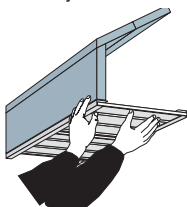
## Panele przy dachu

1. Tak jak od listwy startowej rozpoczyna się montaż paneli, tak do listwy końcowej przymocowuje się ostatnie panele na ścianie.
2. Na ścianach szczytowych panele montuje się po przycięciu. Za pomocą kawałka panelu, łatwo można wyznaczyć linię przycięcia paneli przy skosach dachu.



## Montaż podbitki

1. Podbitkę wykonuje się ze specjalnych profili z pasem perforacji i z listew wykończeniowych.



## Konserwacja paneli

Siding myje się wodą z dodatkiem tradycyjnych środków czyszczących i przeciera miękką tkaniną zwilżoną płynem antystatycznym.

*Niniejsza ulotka ma jedynie charakter informacyjny. Szczegółowe zasady montażu i wykorzystania poszczególnych produktów określa instrukcja użytkowania.*

*Leroy Merlin Polska nie ponosi żadnej odpowiedzialności za szkody będące następstwem wadliwego montażu lub wykorzystania produktów, a w szczególności ich montażu i wykorzystania w sposób niezgodny z instrukcją użytkowania.*