



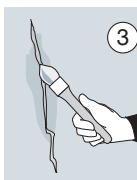
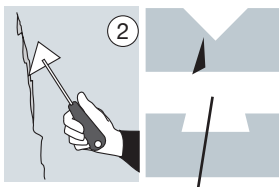
# Naprawa pękniętego tynku



**LEROYMERLIN**  
dla domu,  
z pomysłem

## Przygotowanie

1. Ochronić podłogę, meble przed zabrudzeniem.
2. Poszerzyć szczelinę (powinna mieć przekrój w kształcie litery V). Użyć noża lub trójkątnej skrobaczki.
3. Starannie usunąć pył. Okrągłym pędzlem rozprowadzić w pęknięciach emulsję gruntującą lub farbę podkładową. Dzięki tej warstwie wypełnienie będzie miało lepszą przyczepność do podłoża. Pozostawić na 24 godziny do wyschnięcia.
4. W przypadku chłonnych tynków, można naprawianą szczelinę zwilżyć uprzednio wodą, za pomocą np. mokrego pędzla. Jednak tu również zalecamy stosowanie emulsji gruntującej.



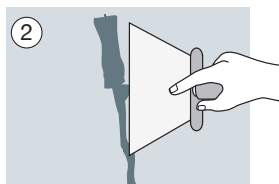
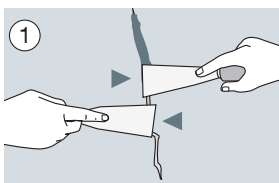
szczelina o przekroju w kształcie litery V

### RADA

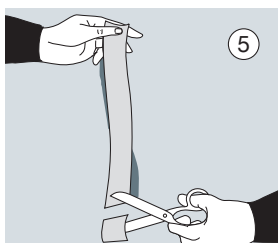
W wypadku starego tynku wskazane jest wzmocnienie podłoża. Jednak wszelkie odspojenia, odparzenia oraz fragmenty, które nie zapewniają dobrej nośności i stabilności trzeba skuć.

## Wypełnienie ubytków

1. Wypełnić szczelinę masą szpachlową przy użyciu szpachelki. Należy nakładać ją prostopadłe do kierunku pęknięcia, na zmianę z obu stron.
2. Usunąć nadmiar masy szpachlowej. Zlikwidować zgrubienia i wygładzić powstałą powierzchnię.
3. Większe ubytki (powierzchni, gdzie tynk został skuty) można uzupełnić zaprawą szybko twardniejącą lub najprościej otynkować metodą tradycyjną.



4. W zależności od rodzaju i ilości użytej masy szpachlowej, pozostawić do wyschnięcia przez okres 1-12 godzin.
5. Po wyschnięciu wygładzić drobnoziarnistym papierem ściernym (np. 120÷140).
6. W wypadku dużych pęknięć lub powiększających się szczelin, należy okleić paskami taśmy maskującej.



#### UWAGA

Dostępne w sprzedaży są masy szpachlowe w proszku, gotowe do użycia po wymieszaniu z wodą (zgodnie z instrukcją producenta), lub masy szpachlowe gotowe do natychmiastowego użyciu, bez wcześniejszego przygotowania.

Do pęknięć dużych i głębokich nie zalecamy jednej grubej warstwy masy szpachlowej, w takiej sytuacji należy:

- wypełniać ubytki stopniowo, np. „na dwa razy”,
- ostateczną warstwę wypełniającą nałożyć po wyschnięciu poprzedniej.

#### UWAGA

Jeżeli pęknięcia są bardzo duże, należy je poszerzyć, by uzyskać przekrój w kształcie jaskółczego ogona. Dzięki temu masa szpachlowa zostanie zablokowana w szczelinie i nie wypadnie po wyschnięciu.



przekrój w kształcie jaskółczego ogona



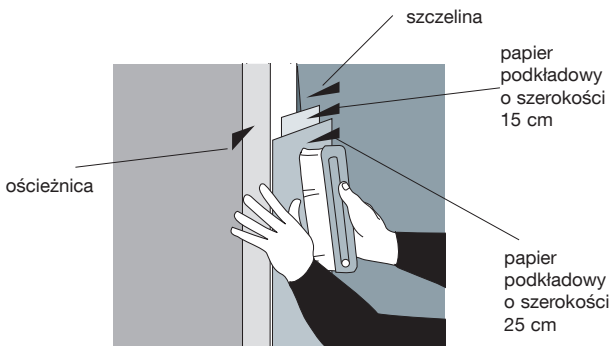
## Przygotowanie do tapetowania

Przed położeniem tapety, dobrze jest na wypełnione masą szpachlową szczeliny nakleić paski papieru podkładowego, który ochroni tapetę przed rozdarciami. Nakleić zmoczony wodą pasek papieru na szparę i na tak przygotowane podłoże nakleić tapetę.



Na ościeżnicy lub na bardzo szerokich ścianach okładzinę można położyć w następujący sposób: Pociąć arkusz papieru podkładowego na paski o szerokości 15 cm i 25 cm. Do paska papieru podkładowego o szerokości 25 cm przykleić pas zmoczonego papieru o szerokości 15 cm. Węższy pas, przyklejony do ramy, utworzy niezbędną ochronę. Całość docisnąć do ościeżnicy.

Pozostawić do wyschnięcia, a następnie nakleić tapetę.



*Niniejsza ulotka ma jedynie charakter informacyjny. Szczegółowe zasady montażu i wykorzystania poszczególnych produktów określa instrukcja użytkownika.*

*Leroy Merlin Polska nie ponosi żadnej odpowiedzialności za szkody będące następstwem wadliwego montażu lub wykorzystania produktów, a w szczególności ich montażu i wykorzystania w sposób niezgodny z instrukcją użytkownika.*