



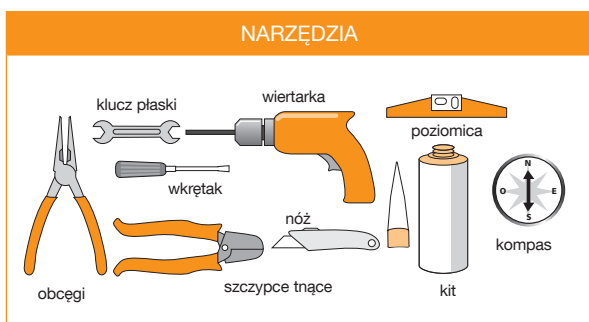
Montaż anteny satelitarnej



Środki ostrożności

- Podczas pracy na wysokościach zalecane jest podjęcie wszelkich środków ostrożności (przymocowanie drabiny, obwiązanie się sznurkiem).
- Nie należy montować anteny satelitarnej, gdy pada deszcz lub gdy powietrze jest wilgotne.
- Antenę i kabel koncentryczny należy przygotować i montować na ziemi.
- Antenę ustawić dokładnie w kierunku, gdzie znajduje się satelita, by sygnał był jak najmocniejszy.

Narzędzia

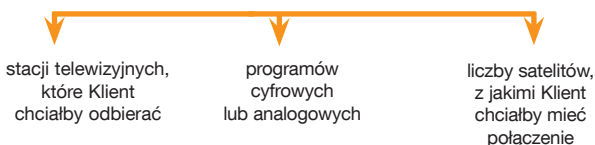


Bezpieczeństwo (montaż na kominie)

- Drabina powinna być na tyle długa, by można było bezpiecznie wejść po niej na dach. Wchodząc na dach należy założyć specjalną uprząż, ewentualnie przywiązać się wystarczająco długą, mocną liną.
- Obwiązać się liną. Koniec liny owinąć wokół komina i zawiązać. Zmierzyć obwód komina centymetrem i przyciąć na odpowiednią długość taśmę blaszaną, do której przymocuje się podstawę masztu.
- Drabina dachowa jest potrzebna, by bezpiecznie przemieszczać się po dachu, nie niszcząc przy tym dachówek.

Wybór anteny

Wybór anteny zależy od:

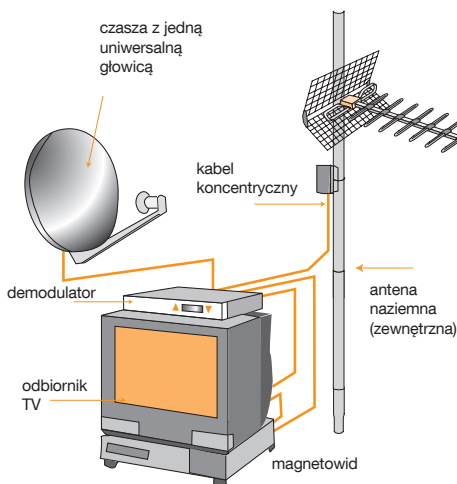




Budowa anteny

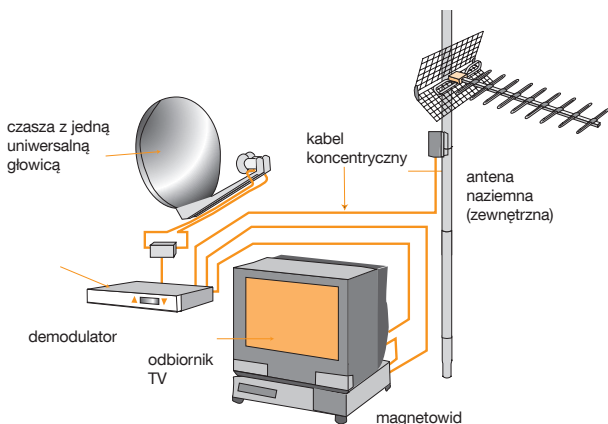
Instalacja odbiorcza składa się z:

- czaszy o średnicy 68 cm, 80 cm lub 85 cm,
- jednej, dwóch lub trzech uniwersalnych głowic odbiorczych,
- elementów mocujących,
- odbiornika analogowego lub cyfrowego,
- kabla koncentrycznego, zaopatrzonego we wtyczkę F.



Ta podstawowa instalacja może być uzupełniona o:

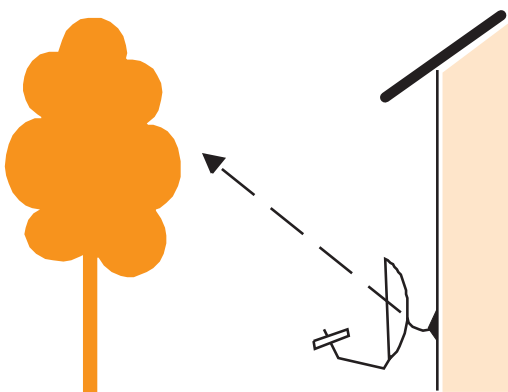
- przełącznik antenowy,
- wejście do odbiornika TV.



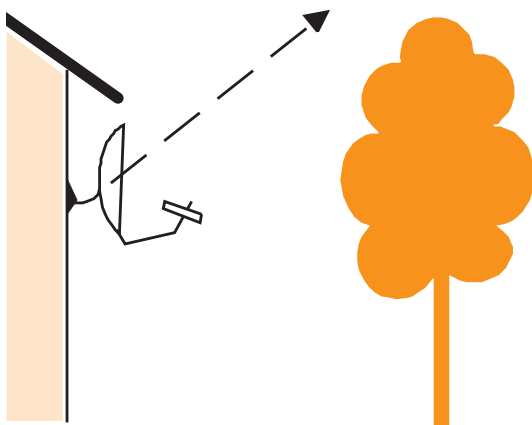


Lokalizacja czaszy anteny

Przed ostatecznym ustaleniem lokalizacji anteny należy upewnić się, że w wybranym miejscu nie występują przeszkody, utrudniające prawidłowy odbiór (budynki, drzewa, ściany).



nie



tak

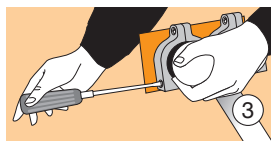
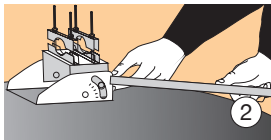
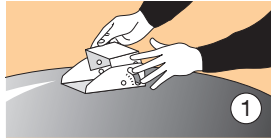


Montaż anteny

Składanie czaszy

Antenę należy złożyć na ziemi postępując, według wskazówek zawartych w instrukcji obsługi:

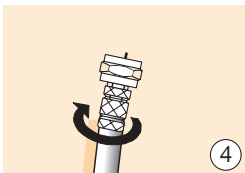
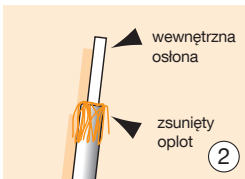
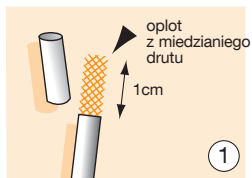
1. Złożyć elementy zamocowania.
2. Zamocować ramię z tyłu czaszy.
3. Zamontować głowicę odbiorczą, zwracając stożek w stronę czaszy.



Przyłączenie

Oba końce kabla koncentrycznego należy wyposażyć we wtyczki typu F, przeznaczone do wkręcania.

1. Zdjąć z kabla fragment osłony o długości 1 cm.
2. Zsunąć z przewodu miedziany opłot.
3. Przyciąć 6 mm wewnętrznej osłony.
4. Przykręcić końcówkę do kabla.





Mocowanie

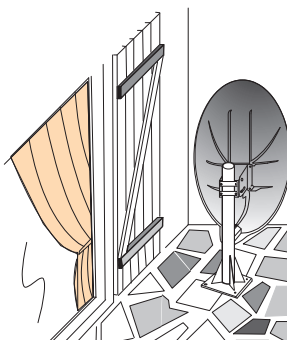
Zamocowanie anteny powinno odbywać się zgodnie ze wskazówkami zawartymi w instrukcji obsługi, dołączonej do urządzeń. Podstawa anteny (np. maszt) musi znajdować się zawsze w pozycji pionowej.

UWAGA

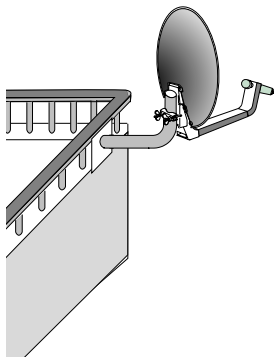
Montując maszt należy sprawdzać jego ustawienie przy użyciu poziomnicy. Umożliwi to uzyskanie właściwego kąta ustawienia czaszy, zaznaczonego na antenie. Podstawa powinna być bardzo mocna, aby antena nie zmieniała kąta ustawienia nawet przy silnym wietrze.

Możliwość mocowania anteny:

Montaż naziemny

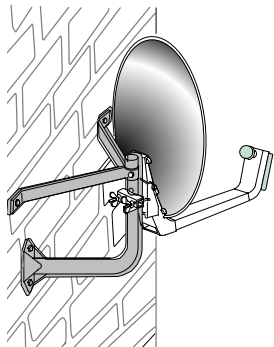


Montaż na balkonie



Montaż na ścianie

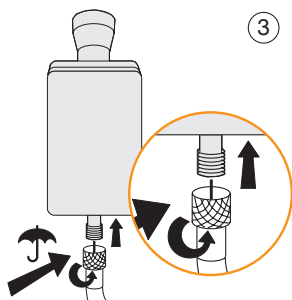
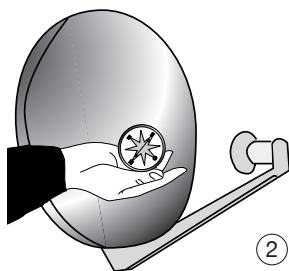
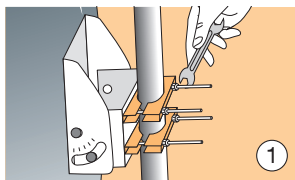
Przed zamocowaniem anteny należy sprawdzić stan ściany. Do montażu używać odpowiednich kołków. Upewnić się, że odchylenie anteny w stosunku do ściany umożliwi ustawienie jej w stronę satelitów.



Mocowanie do masztu (prowizoryczne)

1. Przymocować czaszę do masztu.
2. Ustawić czaszę w odpowiednim kierunku. Kierunek wyznacza się przy użyciu kompasu.
3. Okablować głowice:
Włożyć drut miedziany w otwór wtyczki głowicy, przykręcić metalową końcówkę do głowicy. Dokręcić płaskim kluczem.

Następnie poprowadzić kable wzdłuż ramienia i zamocować je taśmą klejącą lub opaską.



WAŻNE
Złączenia należy izolować silikonem.

Zasady podłączania anteny

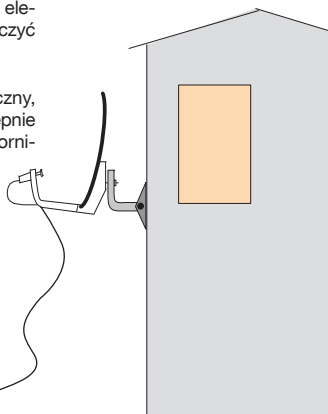
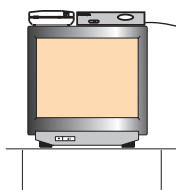
Antenę należy podłączać przy dobrej pogodzie i na suchej ziemi.

Przed podłączeniem lub odłączeniem wtyczki F od głowicy uniwersalnej lub odbiornika, należy odłączyć wejście od demodulatora sygnału z anteny satelitarnej.

UWAGA
Przed właściwym przymocowaniem anteny, należy wykonać montaż prowizoryczny. Podczas instalowania anteny należy podłączyć odbiornik TV na zewnątrz; ekran powinien być widoczny podczas manipulowania anteną.

Przed połączeniem wszystkich elementów instalacji, należy odłączyć demodulator.

Przyłączyć kabel koncentryczny, wychodzący z anteny, następnie przewód do połączenia z odbiornikiem TV.



Podłączyć odbiornik TV i demodulator.

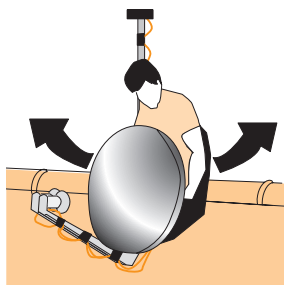
Sprawdzić w instrukcji dołączonej do demodulatora, jaki program odpowiada antenie (odbiornik analogowy lub cyfrowy).



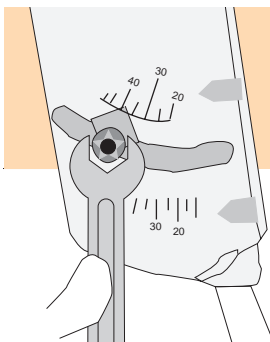
Ustawianie czaszy anteny

W instrukcji montażu, dołączonej do anteny, znajduje się tabela, pozwalająca określić kąty potrzebne do ustawienia anteny, w zależności od miejsca zamieszkania i satelity, z którym chcemy się połączyć.

- Lekko odkręcić nakrętki, łączące czaszę i maszt. Czasza powinna lekko przekreślać się w obie strony.
- Precyzyjnie ustawić poziome ramię czaszy. Przy użyciu kompasu odchylić je odpowiednio.
- W tym celu przekreślać lekko czaszę wokół masztu aż do momentu, w którym na ekranie pojawi się obraz (w wypadku odbiorników analogowych) lub, w wypadku odbiorników cyfrowych - odpowiedni poziom jakości na wskaźniku.

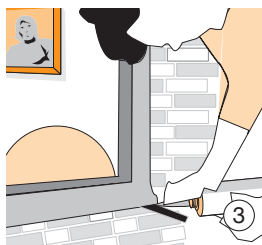
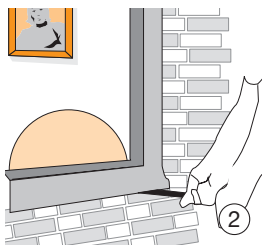
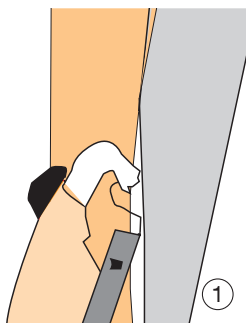


- Lekko dokręcić nakrętki, łączące czaszę i maszt. Ostatecznie należy dokręcić je dopiero po podłączeniu wszystkich urządzeń i sprawdzeniu odbioru.
- Odkręcić nakrętki łączące czaszę z elementem mocującym do masztu. Ustawić azymut czaszy. Odnaleźć kąt ustawienia, podany w instrukcji, odpowiedni dla najbliższego miasta.



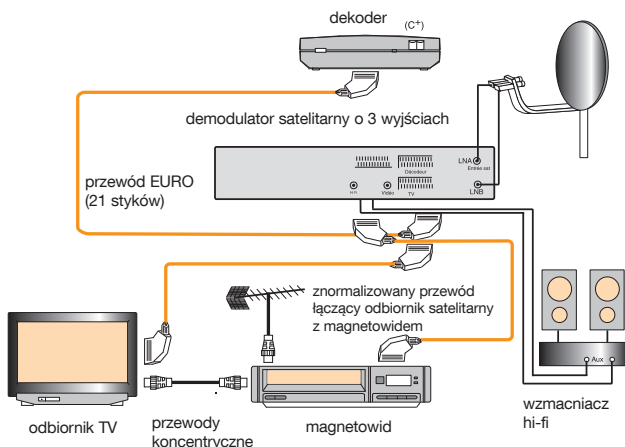
Połączenie we wnętrzu domu

1. Kabel poprowadzić tak, aby był jak najmniej widoczny (pod krawędzią dachu). Kabel mocuje się do podłoża zszywkami.
2. Przewiercić ścianę (jeżeli pozwala na to jej konstrukcja), zaczając wiercenie od wnętrza, i przełożyć kabel.
3. Otwór, przez który przełożono kabel, wypełnić silikonem. Dobrze wcisnąć go w otwór. Wokół kabla uformować zgrubienie.



Podłączenie urządzeń

- Przed podłączeniem urządzeń, należy odłączyć demodulator. Najpierw przyłączyć kabel koncentryczny wychodzący z czaszy, następnie przewód EURO do połączenia z odbiornikiem TV.
- Podłączyć magnetowid przez inny przewód EURO (21stykowy) Odnaleźć i zidentyfikować gniazdka posługując się instrukcją.
- Innym przewodem EURO (21 stykowym) podłączyć dekodery do demodulatora.



Dodatkowe rady

Im większa czasza, tym lepszy odbiór programów, dlatego zaleca się kupno anteny o średnicy wynoszącej co najmniej 80 centymetrów.

Odbiornik TV i magnetowid muszą być typu PAL/SECAM. Przewody EURO muszą być 21 stykowe.

Uważnie przeczytać ulotkę

- Instalacja czaszy wymaga dokładności i uwagi. Każdy producent dołącza do anteny szczegółowy opis montażu, który należy dokładnie przeczytać przed rozpoczęciem instalacji.
- Popęlnienie błędu podczas instalowania może spowodować zły odbiór lub uszkodzenie delikatnych elementów anteny (głowica, demodulator).

Niniejsza ulotka ma jedynie charakter informacyjny. Szczegółowe zasady montażu i wykorzystania poszczególnych produktów określa instrukcja użytkowania.

Leroy Merlin Polska nie ponosi żadnej odpowiedzialności za szkody będące następstwem wadliwego montażu lub wykorzystania produktów, a w szczególności ich montażu i wykorzystania w sposób niezgodny z instrukcją użytkowania.