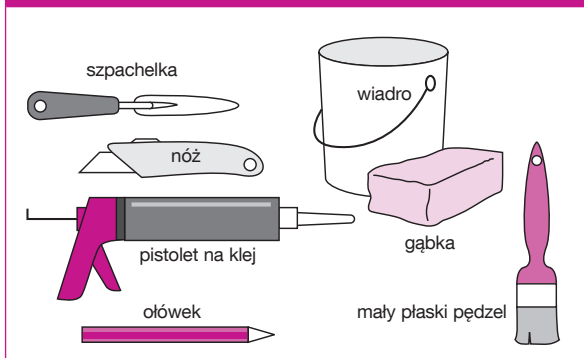




Mocowanie rozet na suficie



NARZĘDZIA



Przygotowanie podłoża

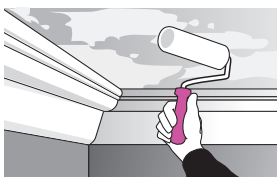
Podłoże malowane:

Farba zmywalna: umyć powierzchnię sodą kaustyczną lub szarym mydłem malarskim, a następnie wypolerować ją papierem ściernym o drobnym ziarnie.

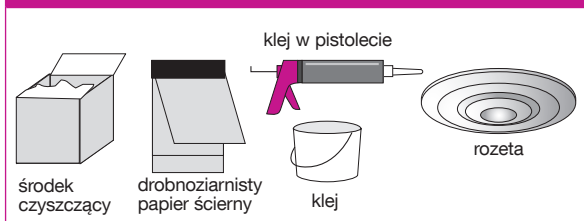
Farba matowa: usunąć pył i wyczyścić roztworem wody i detergentu. Polerowanie nie jest konieczne.

Podłoże surowe, łamliwe lub pyliste:

Pokryć podłoże emulsją gruntującą.



MATERIAŁY

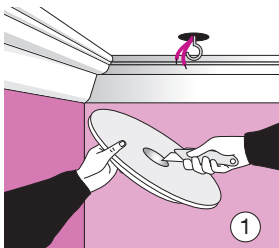




Wykonanie

Przekładanie przewodu elektrycznego

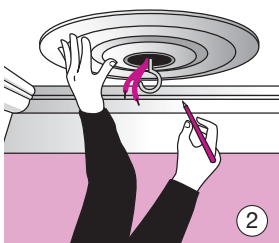
1. Jeżeli pod sufitem znajduje się żyrandol, należy go odłączyć od instalacji elektrycznej (po uprzednim odłączeniu zasilania), a następnie zdjąć. Jeżeli w rozecie nie ma otworu na przewód, należy wyciąć taki otwór w jej środku. Należy wykonać go delikatnie, uważając, aby rozeta nie pękła. Otwór należy wykonać od wewnętrznej strony rozety.



Średnica otworu zależy od rozmiaru przewodu elektrycznego.

Montaż rozety

1. Przyłożyć rozetę do sufitu, przełożyć przewód przez otwór w środku. Ustalić miejsce przyklejenia rozety.
2. Po ostatecznym ustaleniu miejsca przyklejenia, obrysować rozetę ołówkiem. Powstanie kontur, który posłuży za wzorzec podczas przyklejania.



RADY

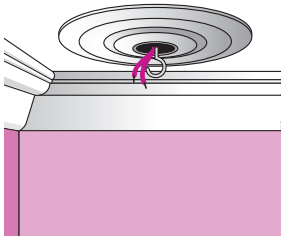
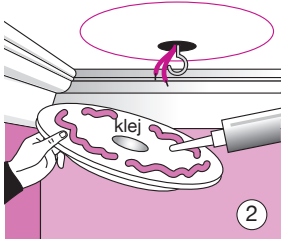
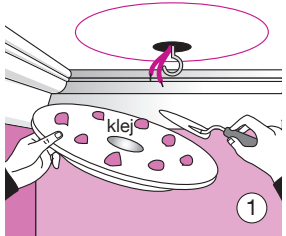
- Aby zwiększyć przyczepność kleju do rozety, należy ją delikatnie wypolerować papierem ściernym.
- Estetyczne wykończenie rozety uzyska się, polerując brzegi papierem ściernym.

Przyklejanie rozety

Należy używać specjalnego kleju do gzymsów i rozet. Klej rozprowadza się wyłącznie po wewnętrznej stronie rozety.

1. Klej z puszkki: nałożyć klej w postaci niewielkich placków lub rozprowadzić go na całej powierzchni szpachelką.
2. Klej w pistolecie: nakładać klej wokół krawędzi rozety. Umieścić rozetę na suficie i docisnąć ją dłońmi do podłoża. Usunąć ewentualny nadmiar kleju gąbką lub rozsmarować go wokół rozety, aby zamaskować szczelinę między rozetą a sufitem (jeżeli jest widoczna).

W wypadku ciężkich rozet można wzmocnić je mosiężnymi wkrętami. Maskuje się je używając masy szpachlowej. Przed pomalowaniem odczekać 24 godziny, do całkowitego wyschnięcia kleju.



Niniejsza ulotka ma jedynie charakter informacyjny. Szczegółowe zasady montażu i wykorzystania poszczególnych produktów określa instrukcja użytkownika.

Leroy Merlin Polska nie ponosi żadnej odpowiedzialności za szkody będące następstwem wadliwego montażu lub wykorzystania produktów, a w szczególności ich montażu i wykorzystania w sposób niezgodny z instrukcją użytkownika.